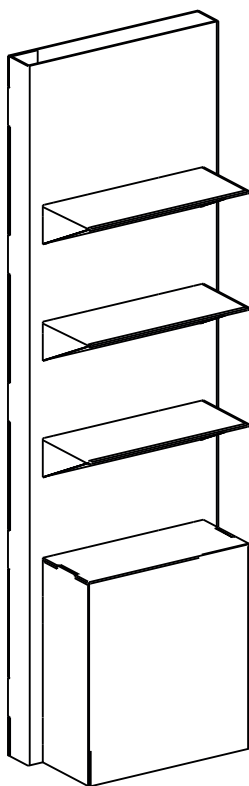


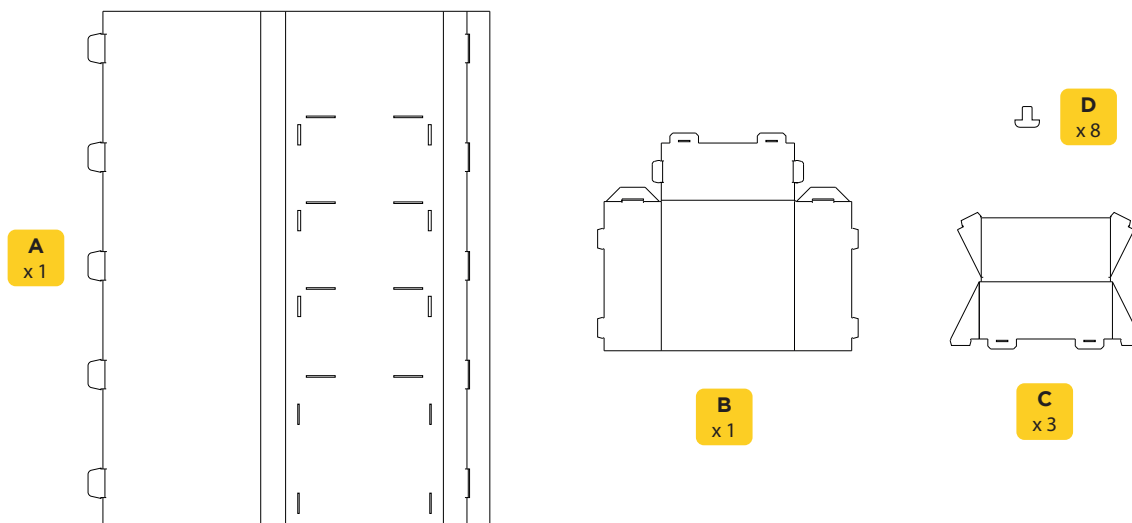
EXPOSITOR ALAKRÁN

MANUAL DE MONTAJE




ESTE PRODUCTO CONTIENE:

13 PIEZAS



 Tiempo de montaje: 10 minutos

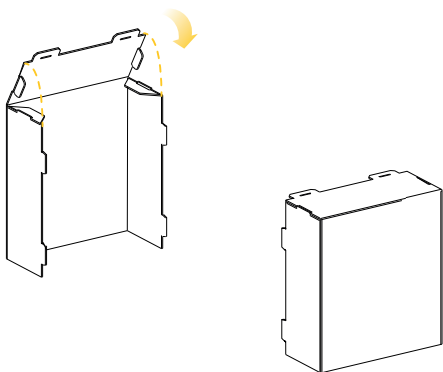
 No necesita pegamento.

 Manipular con precaución, el cartón puede tener filos de papel cortante. Sugerimos el uso de guantes.

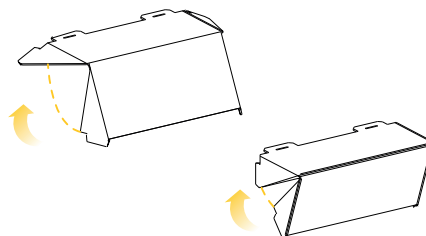
 Mantener alejado de la humedad y de fuentes incandescentes.

 Fabricado con material certificado FSC. Producto 100% reciclable.

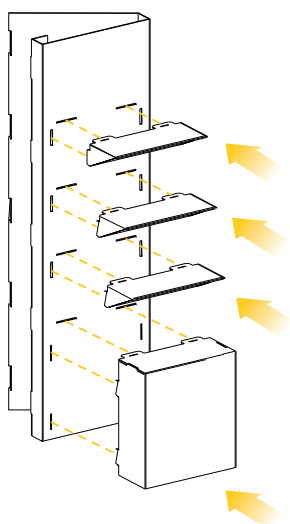
- 1** Para comenzar plegar la pieza **B** como muestra la imagen



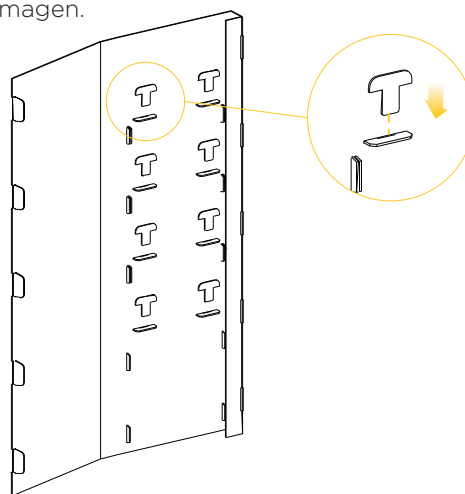
- 2** Plegamos las piezas **C** como muestra la imagen. Solapamos las pestañas en forma de cuña.



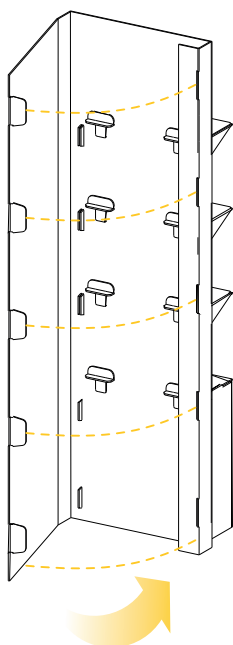
- 3** Predoblamos la pieza **A** e introducimos las piezas **B** y **C**.



- 4** Para asegurar las baldas al cuerpo, colocamos los pasadores en forma de T por la parte posterior, como muestra la imagen.



- 5** Completamos el módulo cerrando la parte trasera de la pieza **A**.



- 6** Expositor listo!

