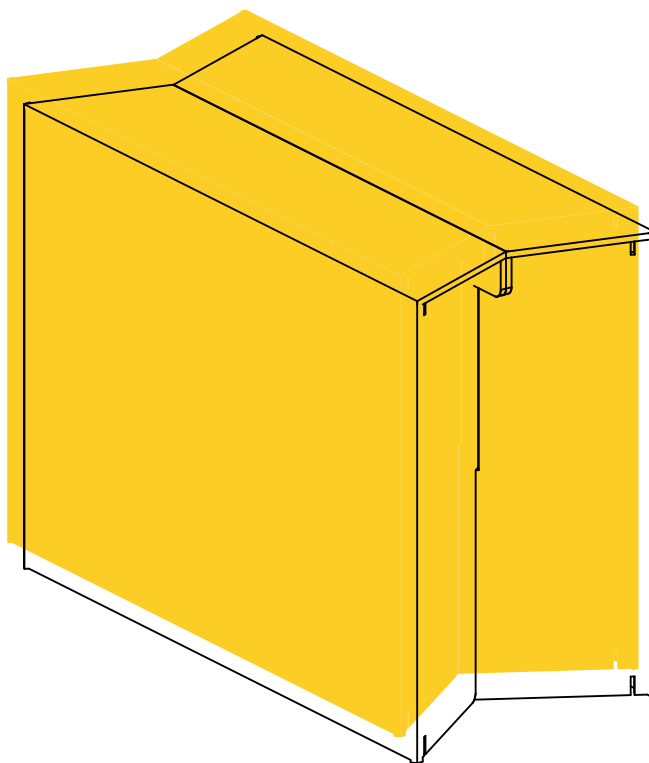
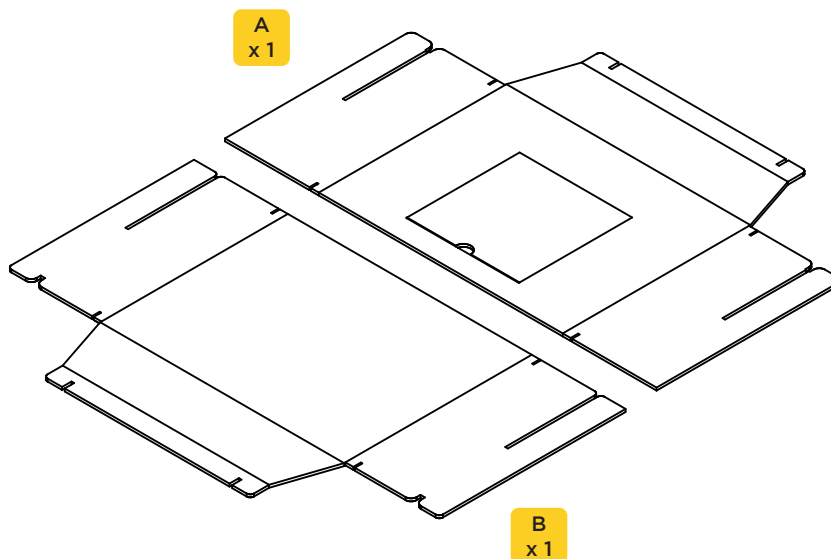


EXPOSITOR

MANUAL DE MONTAJE



ESTE PRODUCTO CONTIENE:
2 PIEZAS



 Tiempo de montaje: 15 minutos

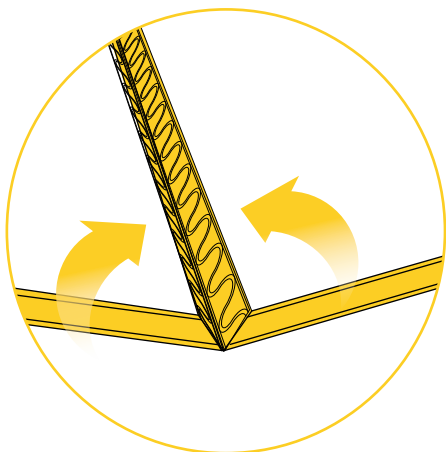
 No necesita pegamento.

 Manipular con precaución, el cartón puede tener filos de papel cortante. Sugerimos el uso de guantes.

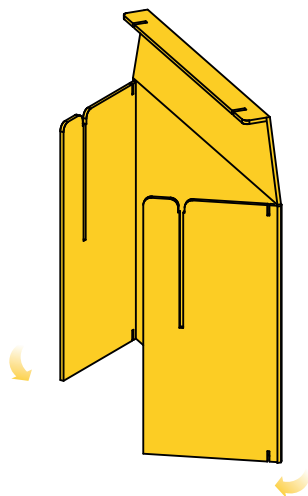
 Mantener alejado de la humedad y de fuentes incandescentes.

 Fabricado con material certificado FSC. Producto 100% reciclable.

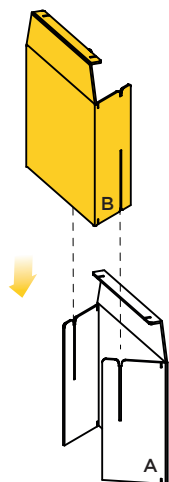
0 Para comenzar, predobla todas las piezas que llevan corte v.



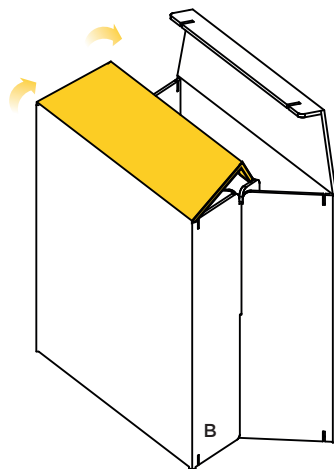
1 Doblar las pestañas de las piezas **A** y **B** hacia el interior.



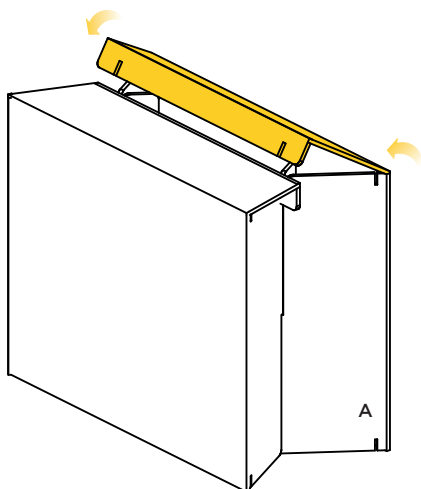
2 Colocar la pieza **A** en el suelo e introducir en ella la pieza **B**.



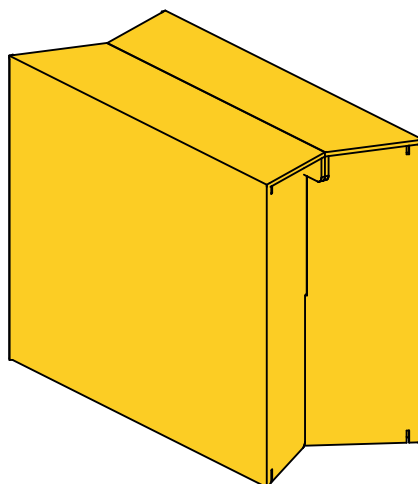
3 Introducir la pestaña de la pieza **B** en la ranura.



4 Introducir la pestaña de la pieza **A** en la misma ranura.

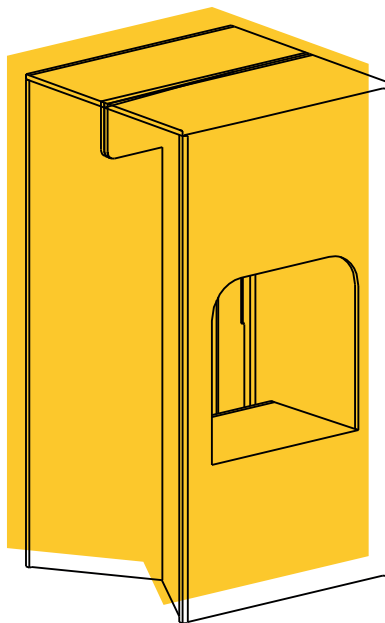


5 Ya puede disfrutar de su expositor terminado.



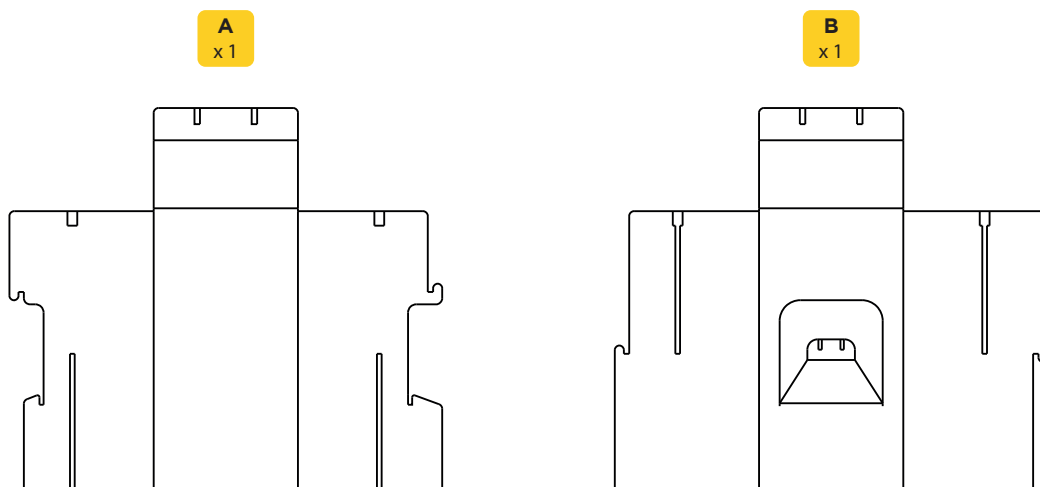
TABURETE TUK ALTO

MANUAL DE MONTAJE



ESTE PRODUCTO CONTIENE:

2 PIEZAS



 Tiempo de montaje: 5 minutos

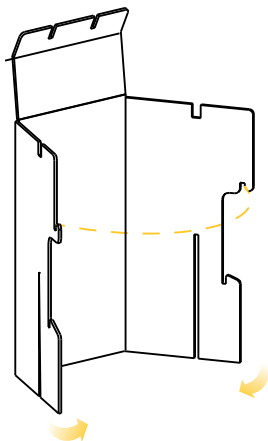
 No necesita pegamento.

 Manipular con precaución, el cartón puede tener filos de papel cortante. Sugerimos el uso de guantes.

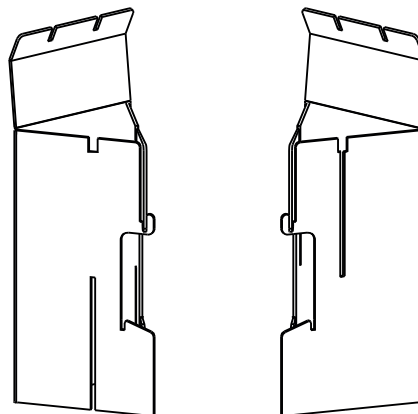
 Mantener alejado de la humedad y de fuentes incandescentes.

 Fabricado con material certificado FSC. Producto 100% reciclable.

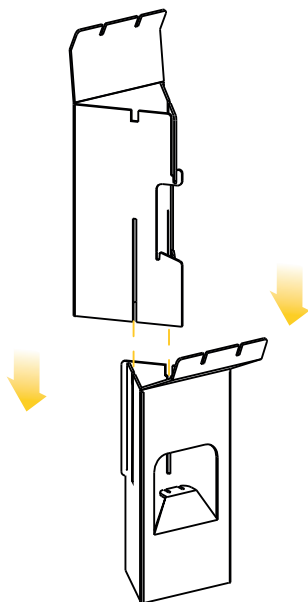
- 1** Plegar las piezas **A** y **B** hasta encajar la pesantaña resaltada con línea discontinua.



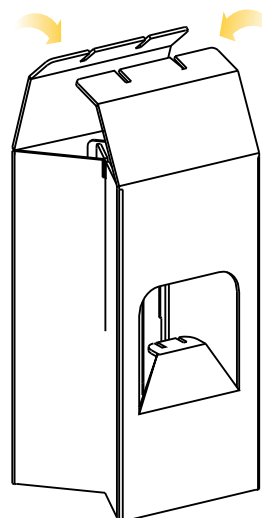
- 2** Realizar la misma operación con ambas partes del taburete.



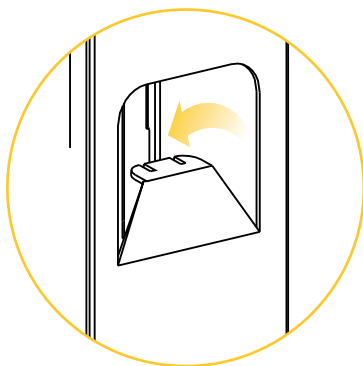
- 3** Introducir verticalmente las piezas **A** y **B** previamente premontadas.



- 4** Cerrar la parte superior del taburete.



- 5** Doblar hacia el interior la pestaña reposapiés.



- 6** Taburete listo!

